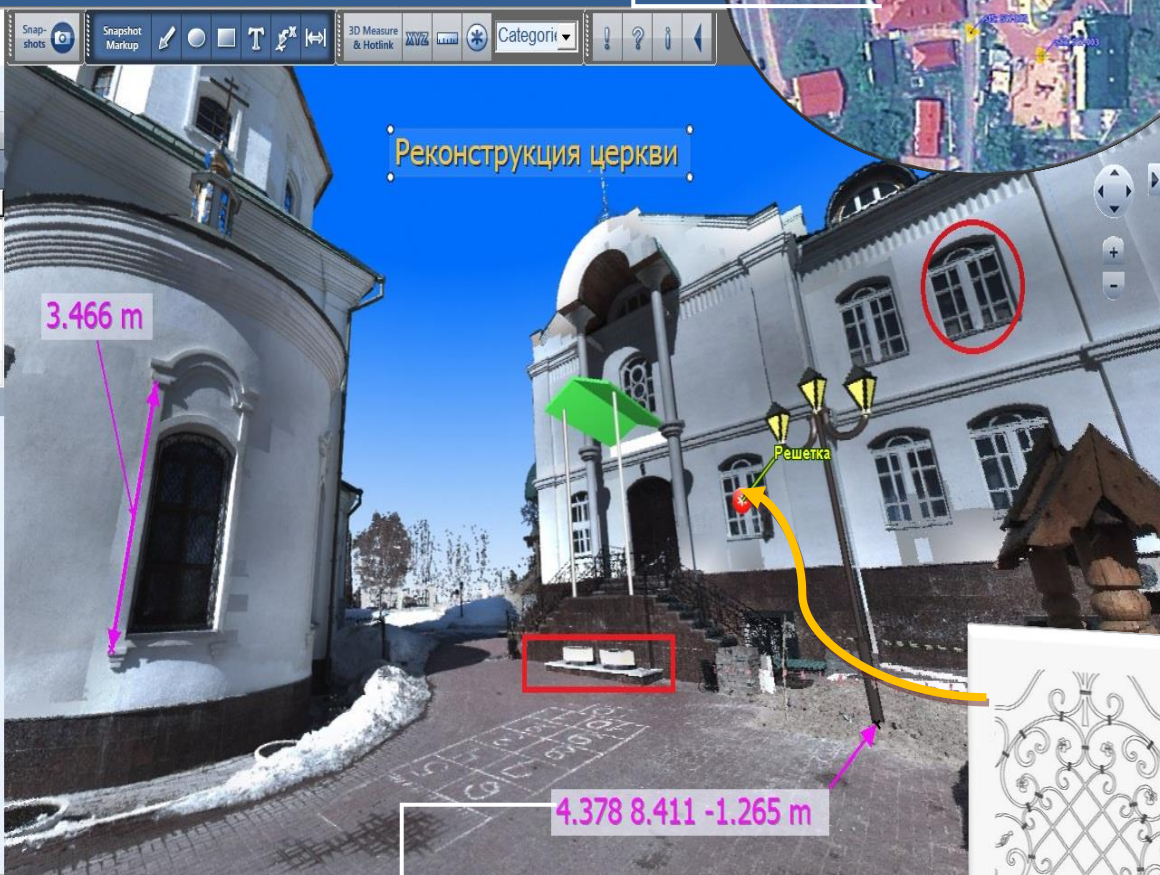


# Leica Cyclone PUBLISHER и TruView

## Работа с данными сканирования через веб-браузер



Пользователь запускает панорамный просмотрщик TruView, выбирая нужную станцию на ситуационном плане

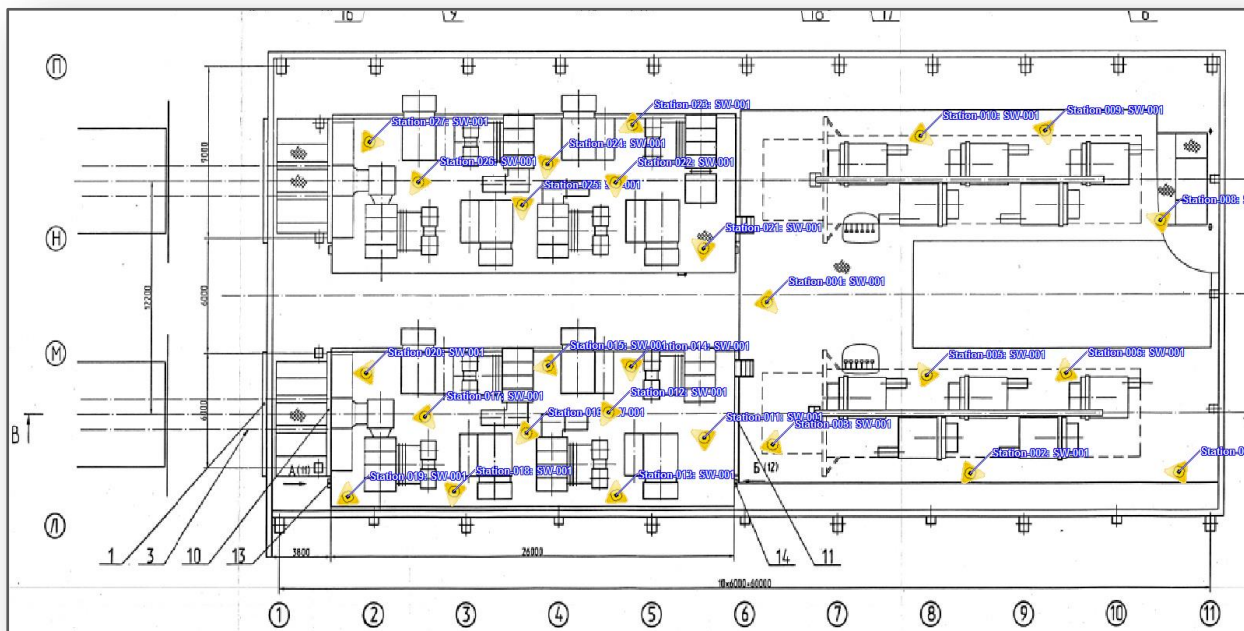


Расстановка размеров, текстовых и графических комментариев

Использование внешних ссылок

Связка **Leica Cyclone PUBLISHER** и **TruView** – удобное решение для пользователей, которым часто приходится обмениваться результатом сканирования и контролировать процесс обработки данных.

Модуль **Cyclone PUBLISHER** организует экспорт данных из Cyclone и представляет их в виде стандартных HTML-страниц. Бесплатное приложение **Leica TruView** дает возможность открывать эти файлы в Microsoft Internet Explorer, просматривать облака точек, а также выполнять контрольные измерения и расставлять необходимые примечания непосредственно на отсканированном объекте или на его элементах. Все действия выполняются дистанционно, посредством компьютера, имеющего доступ в интернет.



Создание карты расположения станций возможно на основе любого типа изображений

## Требования к компьютеру

### Минимальные

**Процессор** 2 ГГц Dual Core и выше

**Оперативная память** 2 Гб (4 Гб для Windows Vista, Windows 7)

**Жесткий диск** 40 Гб

**Видеокарта** с ускорителем SVGA или OpenGL

**Операционная система** Windows 7 (32 или 64), или Windows 8 или 8.1 (Только 64 бит)

**Формат файловой системы** NTFS

### Рекомендованные

**Процессор** 3.0 ГГц Dual Core и выше

**Оперативная память** 32 Гб или больше, система 64-битная

**Жесткий диск** 500 Гб SSD диск

**Видеокарта** Nvidia GeForce GTX 680, Quadro K4000 или ATI Radeon 7850 или лучше с 2 Гб памяти и больше

**Операционная система** Windows 7 64-бита

**Формат файловой системы** NTFS

## Leica Cyclone PUBLISHER и TruView

**Тип конечного результата**

HTML-страницы со ссылками на панорамные отображения трехмерных данных

**Виды данных**

Облака точек, раскрашенные по цветам с фотокамеры или по интенсивности отраженного сигнала; -трехмерные модели, векторизованные в Leica Cyclone

**Просмотр**

Полнообзорные панорамы 360 x 360°

**Заметки**

Маркировка участков панорамы с помощью прямоугольников, эллипсов и кругов, стрелками, текстовыми комментариями, выполнение линейных измерений, координаты любой точки. Экспорт заметок в текстовый файл с возможностью передачи другим пользователям.

**Гиперссылки**

Добавление к любым объектам в панораме ссылок на внешние документы или веб-страницы.

**Импорт данных**

Облака точек и векторные модели из САПР

**Экспорт**

Облако точек: XYZ, PTX, PTS, DXF  
Триангуляционные модели: DBX, LandXML, MSH  
Векторные модели: COE, DXF  
Изображения: BMP, JPEG, TIFF