



АТ430Т
ТРИММЕР
БЕНЗИНОВЫЙ

АРТ. 40102

Список запчастей

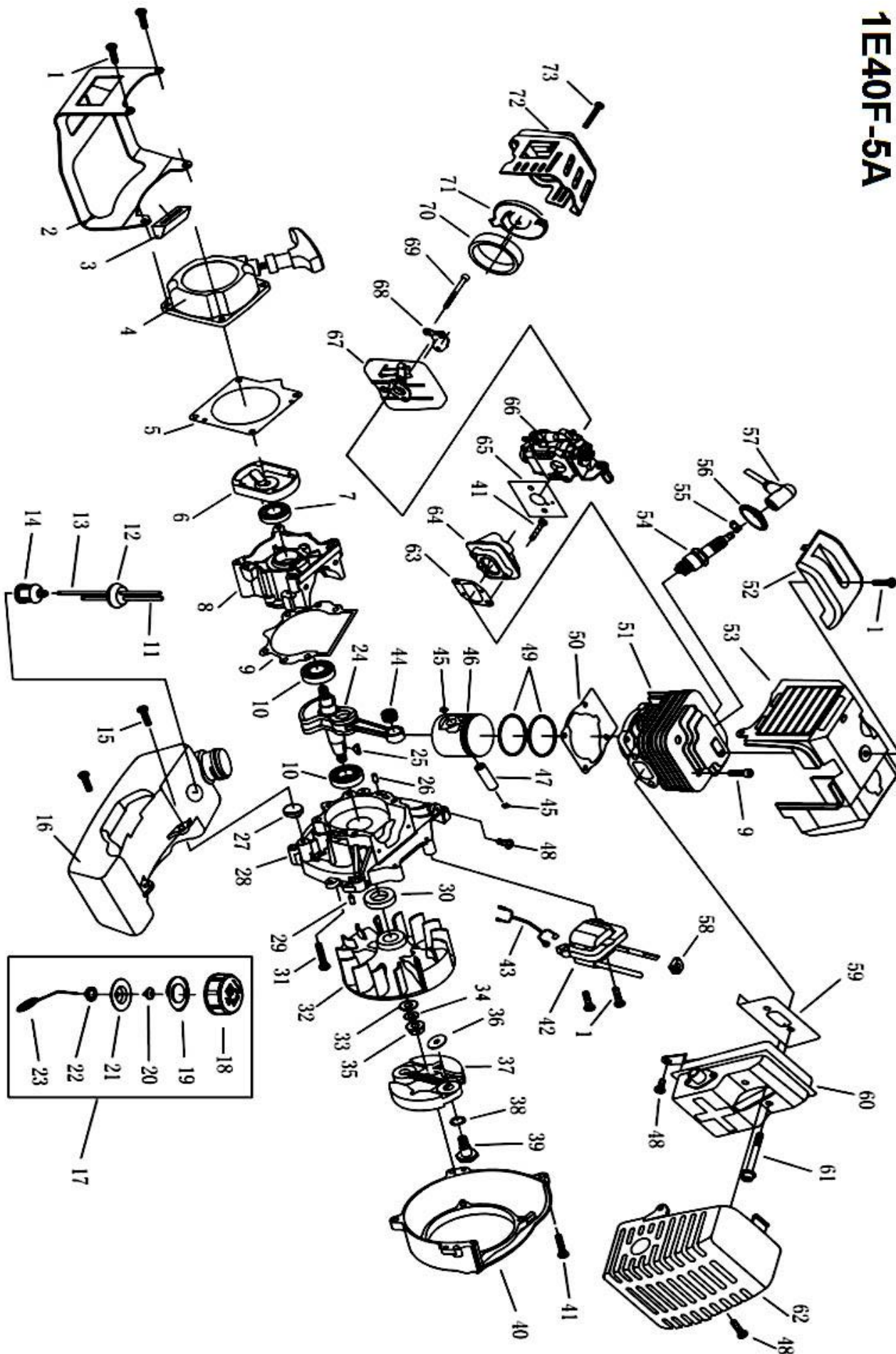
Взрыв-схема

Тел: +7-495-181-6269
Email: info@a-ipower.ru

Designed & Refined in USA / Custom Manufactured in China
A-iPower, Fontana, CA 92337 USA

Взрыв-схема двигателя

1E40F-5A

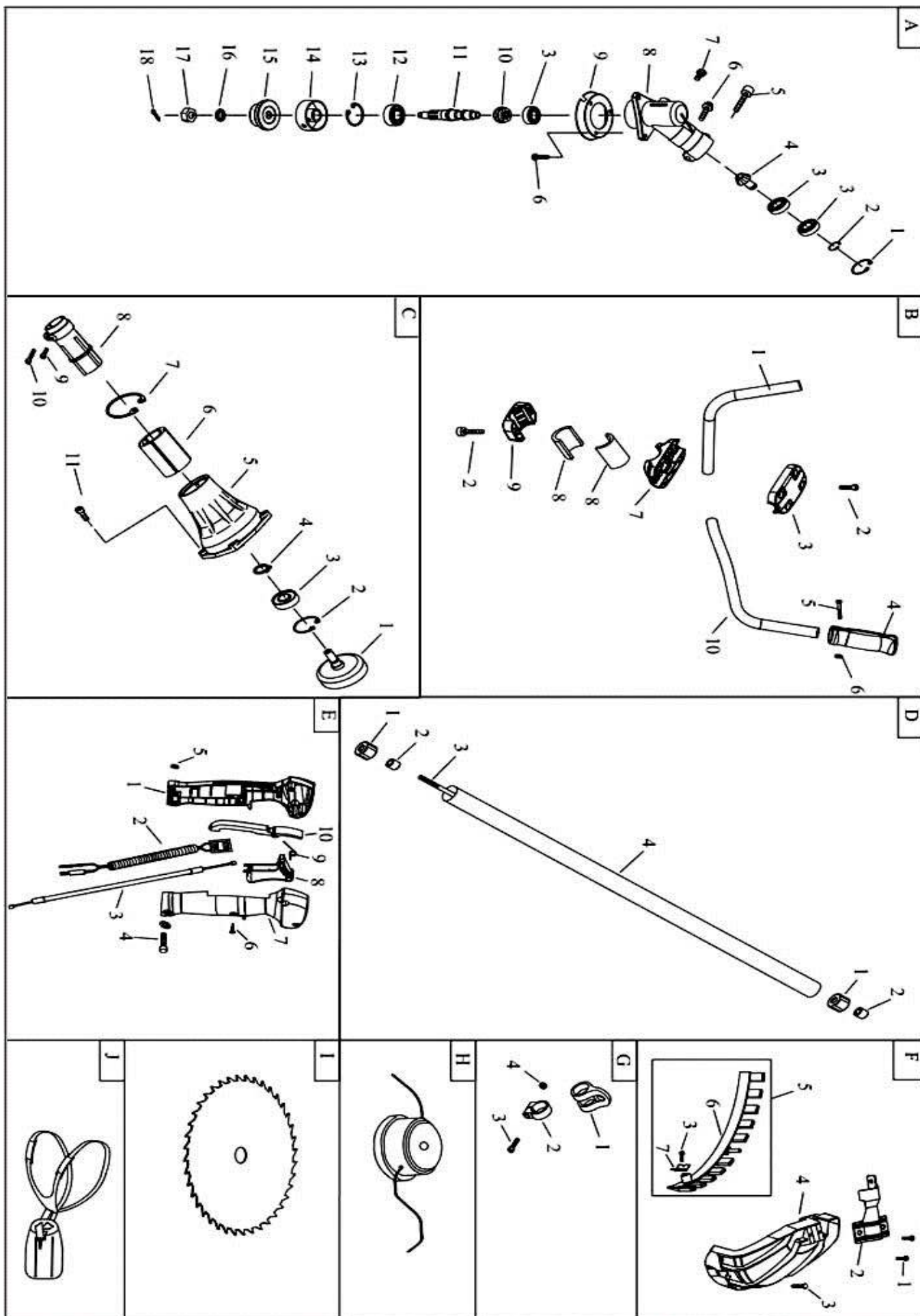


Список запчастей двигателя

№	Код детали	Описание	Кол
1	GBT70.1+GB93+GB97	Винт М5х20	11
2	CG430-2	Защита топливного бака	1
3	1E40F-5A-2	Резиновая прокладка	1
4	1E40F-5.11	Стартер	1
5	1E40F-5-10	Прокладка стартера	1
6	1E36F-2C.5	Стартовый барабан	1
7	1E36F.2	Сальник	1
8	1E40F-5.8-2	Крышка картера	1
9	1E40F-5.8-4	Прокладка картера	1
10	GB/T276	Подшипник 6202/P6	2
11	Ф3хФ5хФ90	Топливная трубка 90 мм	1
12	1E36FF.8.1-1	Резиновое уплотнение	1
13	Ф3хФ6хФ150	Топливная трубка 150 мм	1
14	1E34F.9.2-3B	Топливный фильтр	1
15	GBT70+GB93+GB96	Винт М5х16	2
16	1E40F-HS.5.1	Топливный бак	1
17	1E40F-5A-BS	Пробка топливного бака в сборе	1
18	1E40F-5A-BS-1	Пробка	1
19	CG420.1.3.1-2	Резиновая прокладка	1
20	EB-415.4.1.1-1	Втулка	1
21	1E32FL.6.2-2	Внутренняя часть пробки	1
22	1E32FL.6.2-3	Наконечник	1
23	1E32FL.6.2-4	Веревка крышки топливного бака	1
24	1E40F-5.4.1	Коленвал	1
25	GB1009	Шпонка 3х13	1
26	GB119	Штифт направляющий 5х12	2
27	1E40F-5A-3	Резиновая шайба	2
28	1E40F-5.8-1	Картер	1
29	GB119	Штифт направляющий 4х10	2
30	1E40F-5.9	Сальник	1
31	GBT70+GB93+GB97	Винт М5х35	4
32	1E44F-2A.6.1	Маховик	1
33	GB97.1	Шайба	1
34	GB/T93	Шайба	1
35	GB6170	Гайка М8	1
36	1E36F-3	Шайба	2
37	1E40F-5.6	Сцепление в сборе	1
38	1E40F-5-11	Шайба	2
39	1E40F-5-12	Болт крепления сцепления	2
40	1E40F-5-9	Крышка маховика	1

№	Код детали	Описание	Кол
41	GBT70+GB93+GB97	Винт М5х25	6
42	1E40F-5.3.3	Модуль зажигания	1
43	CG430/CG520	Провод в сборе	1
44	1E40F-5.4-2	Игольчатый подшипник	1
45	1E40F-03.02.01	Стопорное кольцо	2
46	1E40F-5.4-1	Поршень	1
47	1E46FP.6-3	Поршневой палец	1
48	GBT70+GB93+GB97	Винт М5х12	3
49	1E40FP-3Z.3-5	Поршневое кольцо	2
50	1E40F-5-6	Прокладка головки цилиндра	1
51	1E40F-5-4B	Цилиндр	1
52	1E40F-5-8	Крышка корпуса двигателя	1
53	1E40F-5.5	Корпус двигателя	1
54	L7T	Свеча зажигания	1
55	\	Пружина	1
56	\	Заглушка	1
57	\	Колпачок свечи	1
58	1E40F-5.3-1	Заглушка	1
59	1E40F-5-5	Прокладка глушителя	1
60	1E40F-5.2	Глушитель	1
61	GBT70+GB93+GB97	Винт М6х55	2
62	1E40F-5-7	Крышка глушителя	1
63	1E40F-5-2	Прокладка впускной втулки	1
64	1E40F-5A.2	Впускная втулка	1
65	1E40F-5A-1	Прокладка карбюратора	1
66	1E40F-5A.8	Карбюратор	1
67	1E40F-5A.1.1	Рычаг заслонки	1
68	1E40F-5A.1.2	Воздушная заслонка	1
69	GBT70+GB93+GB97	Винт М5х55	2
70	1E34F.1-1	Поролоновый фильтр	1
71	1E40F-5A.1-2	Крышка внутренняя	1
72	1E40F-5A.1-1	Крышка воздушного фильтра	1
73	GBT70+GB93+GB97	Кольцо	1

Взрыв-схема штанги



Список запчастей штанги

№	Код детали	Описание	Кол
A	CG415.3--Ф26	Редуктор	1
A-1	GB/T893.2	Стопорное кольцо 26	1
A-2	GB/T894.1	Стопорное кольцо 10	1
A-3	GB/T276	Подшипник 6000-2RS	3
A-4	CG415D.6-4	Вал-шестерня	1
A-5	GB/T70.1	Винт М6х20	1
A-6	GB70+GB93+GB97	Болт М5х12	4
A-7	GB70+GB93+GB97	Болт М6х12	1
A-8	BG305.12.4-4--Ф26	Корпус редуктора	1
A-9	BG305.12.4-9	Защитная пластина	1
A-10	BG-328.9.5-2	Колесо	1
A-11	CG305F.1-1	Вал	1
A-12	GB/T276	Подшипник 6000-2RS	1
A-13	GB/T893.2	Стопорное кольцо 32	1
A-14	BC34.3-1	Втулка А	1
A-15	CG305F.1-3	Втулка В	1
A-16	GB/T862.1	Шайба 10	1
A-17	CG305F.1-4	Гайка с левой резьбой	1
A-18	GB/T91	Штифт 2х16	1

№	Код детали	Описание	Кол
B	\	Рукоятки	1
B-1	CG438-KW-1	Правая рукоятка	1
B-2	GB/T70.1	Винт М6х25	6
B-3	SYCG630B.1-1	Крышка верхняя	1
B-4	CG438-KW-2	Резиновая ручка	1
B-5	GB/T818	Винт М5х30	1
B-6	GB/T6170	Гайка М5	1
B-7	SYCG630B.1-2	Кронштейн	1
B-8	SYCG630B.1-4--Ф26	Резиновая прокладка	2
B-9	SYCG630B.1-3	Крышка нижняя	1
B-10	CG438-KW-3	Левая рукоятка	1

№	Код детали	Описание	Кол
C	SBC33.1	Втулка сцепления	1
C-1	CG415D.1.1A	Корзина сцепления	1
C-2	GB/T893.1	Стопорное кольцо 35	1
C-3	GB/T276	Подшипник 6202-2RZ	1
C-4	GB/T894.1	Стопорное кольцо 15	1
C-5	SBC33.1-1	Корпус сцепления	1
C-6	SBC33.1-3	Резиновый демпфер	2
C-7	GB/T893.1	Стопорное кольцо 45	1
C-8	SBC33.1-2	Зажимная втулка	1
C-9	GB70+GB93+GB97	Винт М5х12	1
C-10	GB70+GB93+GB97	Винт М5х25	1
C-11	GB70+GB93+GB97	Винт М6х25	4

№	Код детали	Описание	Кол
D	\	Вал	1
D-1	BG-328.9.4-5	Резиновая втулка 26	6
D-2	BG-328.9.4-4	Подшипник скольжения	6
D-3	CG40.3-2	Вал	1
D-4	SYLG26-1500-1	Алюминиевая труба	1

№	Код детали	Описание	Кол
E	CG438-KW.1	Ручка управления	1
E-1	CG438-KW.1-1	Ручка (лев)	1
E-2	CG438-KW.1-2	Кнопка в сборе	1
E-3	CG438-KW.1-3	Тросик в сборе	1
E-4	GB/T818	Винт М5х30	1
E-5	GB/T6170	Гайка М5	1
E-6	GB/T846	Винт 2,9х18	3
E-7	CG438-KW.1-4	Ручка (прав)	1
E-8	CG438-KW.1-5	Триггер	1
E-9	CG438-KW.1-6	Пружина	1
E-10	CG438-KW.1-7	Рычаг фиксации	1

№	Код детали	Описание	Кол
F	YKBC36.1	Защита	1
F-1	GB70+GB93+GB97	Винт М6х30	2
F-2	YKBC36.1-1--Ф26	Пластина	1
F-3	GB/T845	Винт 4,2х13	3
F-4	YKBC36.1-2	Защитный кожух	1
F-5	CG420.7.1.1	Нижняя защита в сборе	1
F-6	CG420.7.1.1-1	Нижняя защита	1
F-7	CG420.7.1.1-2A	Лезвие	1

№	Код детали	Описание	Кол
G	CG420.3	Подвес ремня	1
G-1	CG420.3.1	Втулка ремня	1
G-2	CG420.3-1	Зажим	1
G-3	GB/T70.1	Винт М5х20	1
G-4	GB/T889.1	Гайка М5	1

№	Код детали	Описание	Кол
H	SYCG630B.2	Шпуля	1

№	Код детали	Описание	Кол
I	40T	Лезвие 40Т	1

№	Код детали	Описание	Кол
J	CG430-SC.1	Ремень в сборе	1

 **POWER**