



АТЗЗ0Т
ТРИММЕР
БЕНЗИНОВЫЙ
АРТ. 40101

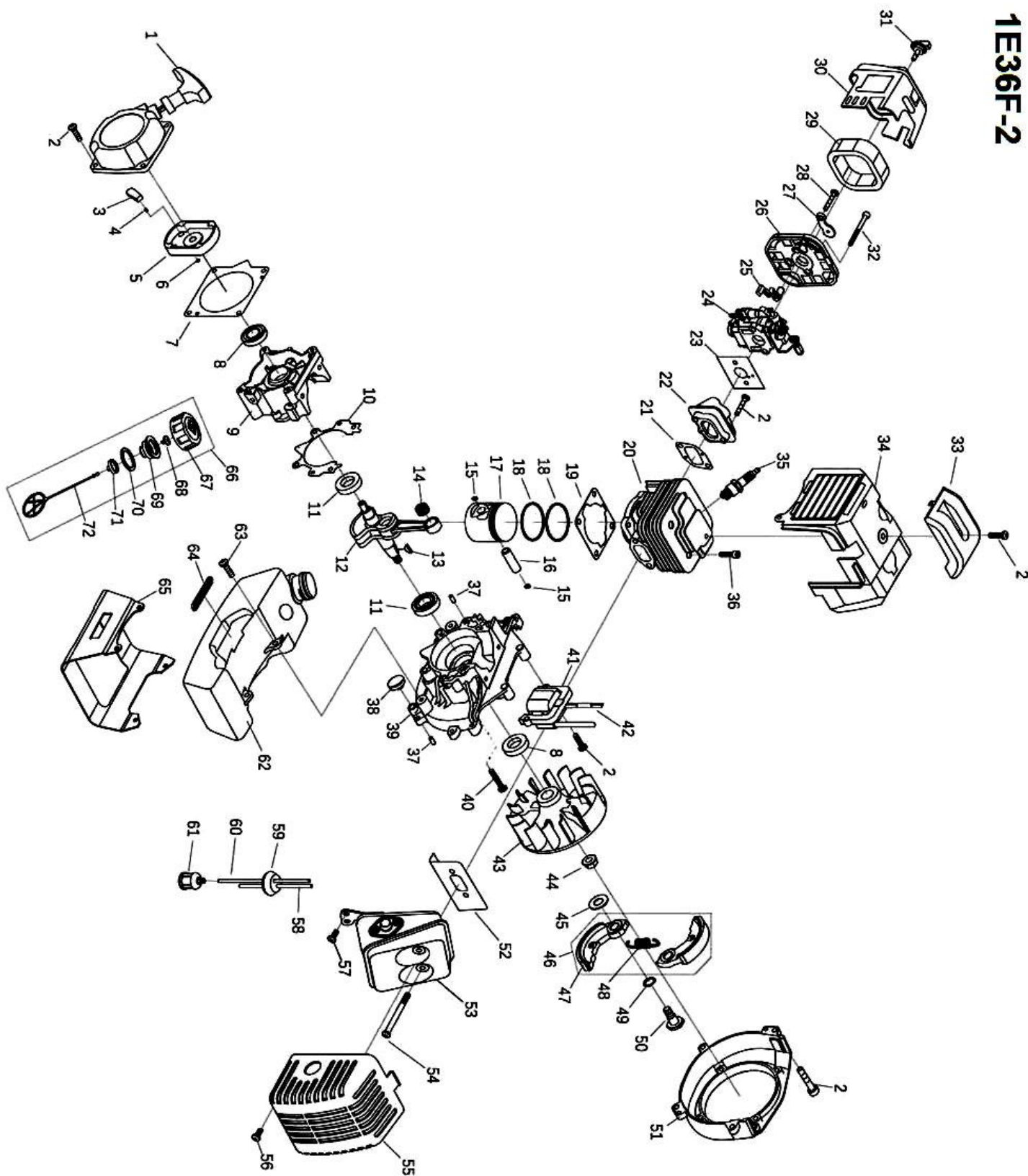
Список запчастей
Взрыв-схема

Тел: +7-495-181-6269
Email: info@a-ipower.ru

Designed & Refined in USA / Custom Manufactured in China
A-iPower, Fontana, CA 92337 USA

Взрыв-схема двигателя

1E36F-2

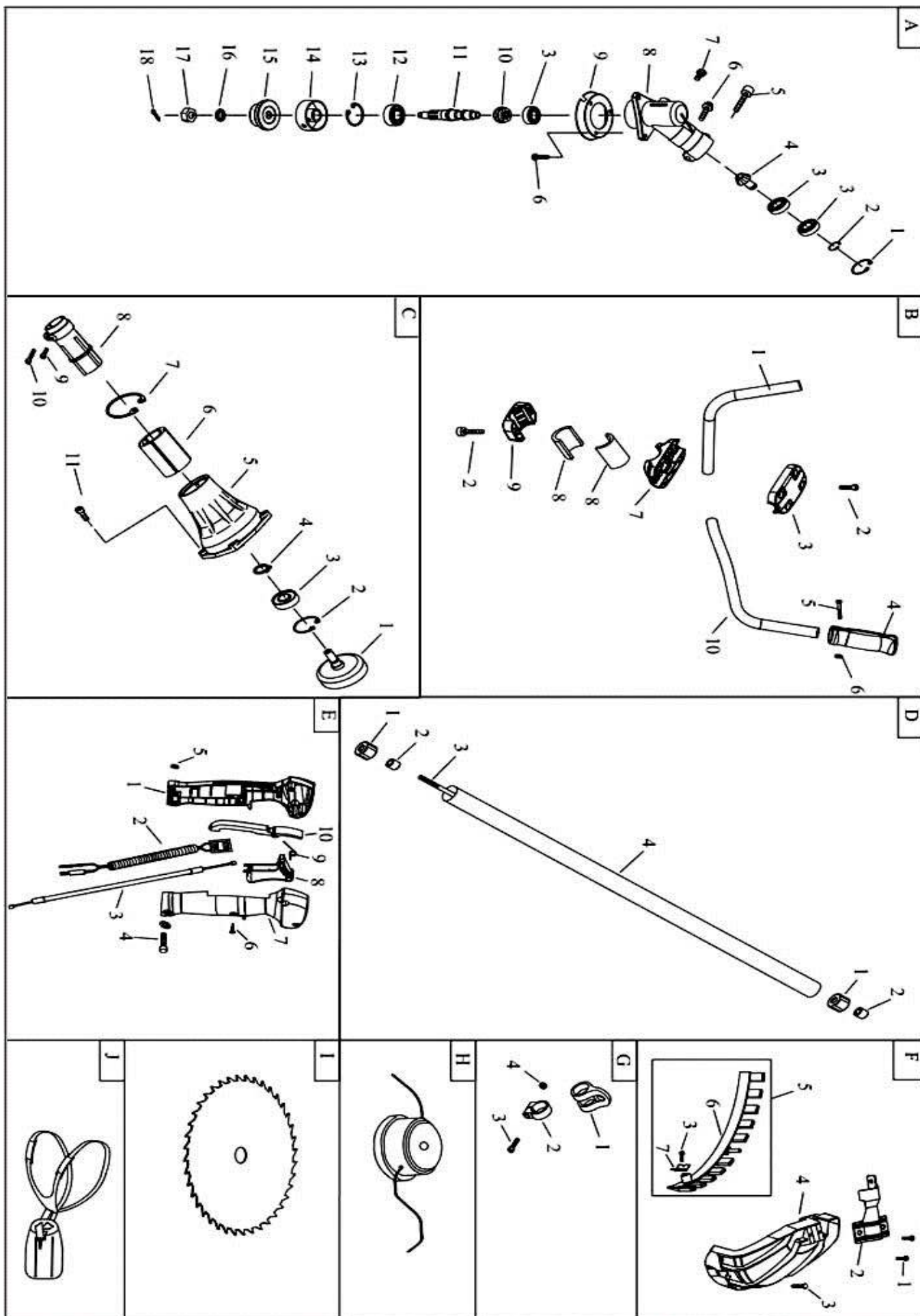


Список запчастей двигателя

№	Код детали	Описание	Кол
1	1E40F-5.11	Стартер	1
2	GB/T70.1+GB93+GB97	Винт М5х20	16
3	1E46FP.4-2	Упорный кулачок	1
4	1E36F.1.2-2	Пружинка	1
5	1E40F-5.7-1	Стартовый барабан	1
6	GB/T896	Стопорное кольцо	1
7	1E40F-5-10	Прокладка стартера	1
8	1E36F.2	Сальник	2
9	1E36F-2.6-2	Крышка картера	1
10	1E36F-2.6-3	Прокладка картера	1
11	GB/T276	Подшипник 6201/P5	2
12	1E36F-2.4.3	Коленвал в сборе	1
13	GB/T1099	Шпонка 3х5х13	1
14	1E36F-2.4.1	Игольчатый подшипник	1
15	1E36F.10-2	Кольцо	2
16	1E36F.10-1	Поршневой палец	1
17	1E36F-2.4.2	Поршень	1
18	1E36F.10-3	Поршневое кольцо	2
19	1E36F-2-6	Прокладка головки цилиндра	1
20	1E36F-2-4	Цилиндр	1
21	1E36F-2-2	Прокладка впускной втулки	1
22	1E36F-2A-2	Впускная втулка	1
23	1E36F-2A-1	Прокладка карбюратора	1
24	1E36F-2A.1	Карбюратор	1
25	1E34F.1-2	Рычаг заслонки	1
26	1E34F.1.1	Корпус воздушного фильтра	1
27	1E34F.1-3	Воздушная заслонка	1
28	GB/T845	Винт ST4,2х12	1
29	1E34F.1-1	Поролонный фильтр	1
30	1E34FA.1-1	Крышка воздушного фильтра	1
31	1E34F.1.2A	Винт	1
32	GB/T70.1+GB93+GB97	Винт М5х50	2
33	1E36F-2-7	Крышка корпуса двигателя	1
34	1E36F-2.5	Корпус двигателя	1
35	L7T	Свеча зажигания	1
36	GB/T70.1	Винт М5х16	4
37	GB/T119	Штифт направляющий 4х10	4
38	1E40F-5A-3	Резиновая шайба	2
39	1E36F-2.6-1	Картер	1
40	GB/T70.1+GB93+GB97	Винт М5х30	4

№	Код детали	Описание	Кол
41	1E36F-2.3	Модуль зажигания	1
42	CG260/CG330	Провод в сборе	1
43	1E36F-2.3	Маховик	1
44	GB/T6177	Гайка М8	1
45	1E36F-3	Шайба	1
46	1E40F-5.6	Сцепление в сборе	1
47	1E40F-5.6.1	Фрикцион	2
48	1E40F-5.6-1	Пружина	2
49	1E40F-5-11	Шайба	2
50	1E40F-5-12	Болт крепления сцепления	2
51	1E36F-2-8	Крышка маховика	1
52	1E36F-2-5	Прокладка глушителя	1
53	1E36F-2.2	Глушитель	1
54	GB/T70.1+GB93+GB97	Винт М6х55	2
55	1E36F-2.7	Крышка глушителя	1
56	GB/T70.1+GB93+GB97	Винт М5х16	1
57	GB/T70.1+GB93+GB97	Винт М5х12	1
58	Ф2.5×Ф5, 0.08m	Топливная трубка 80 мм	1
59	1E36FF.8.1-1	Резиновое уплотнение	1
60	Ф3×Ф6, 0.15m	Топливная трубка 150 мм	1
61	1E34F.9.2-3A	Топливный фильтр	1
62	1E36F-HS.4.1	Топливный бак	1
63	GB/T70.1+GB93+GB96	Винт М5х16	2
64	1E40F-5A-2	Резиновая прокладка	1
65	CG330B-5	Защита топливного бака	1
66	1E40F-5A/BS	Пробка топливного бака в сборе	1
67	1E40F-5A/BS	Пробка	1
68	EB-415.4.1.1-1	Втулка	1
69	1E32FL.6.2-2	Внутренняя часть пробки	1
70	CG420.1.3.1-2	Резиновая прокладка	1
71	1E32FL.6.2-3	Наконечник	1
72	1E32FL.6.2-4	Веревка крышки топливного бака	1

Взрыв-схема штанги



Список запчастей штанги

№	Код детали	Описание	Кол
A	CG415.3--Ф26	Редуктор	1
A-1	GB/T893.2	Стопорное кольцо 26	1
A-2	GB/T894.1	Стопорное кольцо 10	1
A-3	GB/T276	Подшипник 6000-2RS	3
A-4	CG415D.6-4	Вал-шестерня	1
A-5	GB/T70.1	Винт М6х20	1
A-6	GB70+GB93+GB97	Болт М5х12	4
A-7	GB70+GB93+GB97	Болт М6х12	1
A-8	BG305.12.4-4--Ф26	Корпус редуктора	1
A-9	BG305.12.4-9	Защитная пластина	1
A-10	BG-328.9.5-2	Колесо	1
A-11	CG305F.1-1	Вал	1
A-12	GB/T276	Подшипник 6000-2RS	1
A-13	GB/T893.2	Стопорное кольцо 32	1
A-14	BC34.3-1	Втулка А	1
A-15	CG305F.1-3	Втулка В	1
A-16	GB/T862.1	Шайба 10	1
A-17	CG305F.1-4	Гайка с левой резьбой	1
A-18	GB/T91	Штифт 2х16	1

№	Код детали	Описание	Кол
B	\	Рукоятки	1
B-1	CG438-KW-1	Правая рукоятка	1
B-2	GB/T70.1	Винт М6х25	6
B-3	SYCG630B.1-1	Крышка верхняя	1
B-4	CG438-KW-2	Резиновая ручка	1
B-5	GB/T818	Винт М5х30	1
B-6	GB/T6170	Гайка М5	1
B-7	SYCG630B.1-2	Кронштейн	1
B-8	SYCG630B.1-4--Ф26	Резиновая прокладка	2
B-9	SYCG630B.1-3	Крышка нижняя	1
B-10	CG438-KW-3	Левая рукоятка	1

№	Код детали	Описание	Кол
C	SBC33.1	Втулка сцепления	1
C-1	CG415D.1.1A	Корзина сцепления	1
C-2	GB/T893.1	Стопорное кольцо 35	1
C-3	GB/T276	Подшипник 6202-2RZ	1
C-4	GB/T894.1	Стопорное кольцо 15	1
C-5	SBC33.1-1	Корпус сцепления	1
C-6	SBC33.1-3	Резиновый демпфер	2
C-7	GB/T893.1	Стопорное кольцо 45	1
C-8	SBC33.1-2	Зажимная втулка	1
C-9	GB70+GB93+GB97	Винт М5х12	1
C-10	GB70+GB93+GB97	Винт М5х25	1
C-11	GB70+GB93+GB97	Винт М6х25	4

№	Код детали	Описание	Кол
D	\	Вал	1
D-1	BG-328.9.4-5	Резиновая втулка 26	6
D-2	BG-328.9.4-4	Подшипник скольжения	6
D-3	CG40.3-2	Вал	1
D-4	SYLG26-1500-1	Алюминиевая труба	1

№	Код детали	Описание	Кол
E	CG438-KW.1	Ручка управления	1
E-1	CG438-KW.1-1	Ручка (лев)	1
E-2	CG438-KW.1-2	Кнопка в сборе	1
E-3	CG438-KW.1-3	Тросик в сборе	1
E-4	GB/T818	Винт М5х30	1
E-5	GB/T6170	Гайка М5	1
E-6	GB/T846	Винт 2,9х18	3
E-7	CG438-KW.1-4	Ручка (прав)	1
E-8	CG438-KW.1-5	Триггер	1
E-9	CG438-KW.1-6	Пружина	1
E-10	CG438-KW.1-7	Рычаг фиксации	1

№	Код детали	Описание	Кол
F	YKBC36.1	Защита	1
F-1	GB70+GB93+GB97	Винт М6х30	2
F-2	YKBC36.1-1--Ф26	Пластина	1
F-3	GB/T845	Винт 4,2х13	3
F-4	YKBC36.1-2	Защитный кожух	1
F-5	CG420.7.1.1	Нижняя защита в сборе	1
F-6	CG420.7.1.1-1	Нижняя защита	1
F-7	CG420.7.1.1-2A	Лезвие	1

№	Код детали	Описание	Кол
G	CG420.3	Подвес ремня	1
G-1	CG420.3.1	Втулка ремня	1
G-2	CG420.3-1	Зажим	1
G-3	GB/T70.1	Винт М5х20	1
G-4	GB/T889.1	Гайка М5	1

№	Код детали	Описание	Кол
H	SYCG630B.2	Шпуля	1

№	Код детали	Описание	Кол
I	40T	Лезвие 40Т	1

№	Код детали	Описание	Кол
J	CG430-SC.1	Ремень в сборе	1

